

# *Directive Inondation*

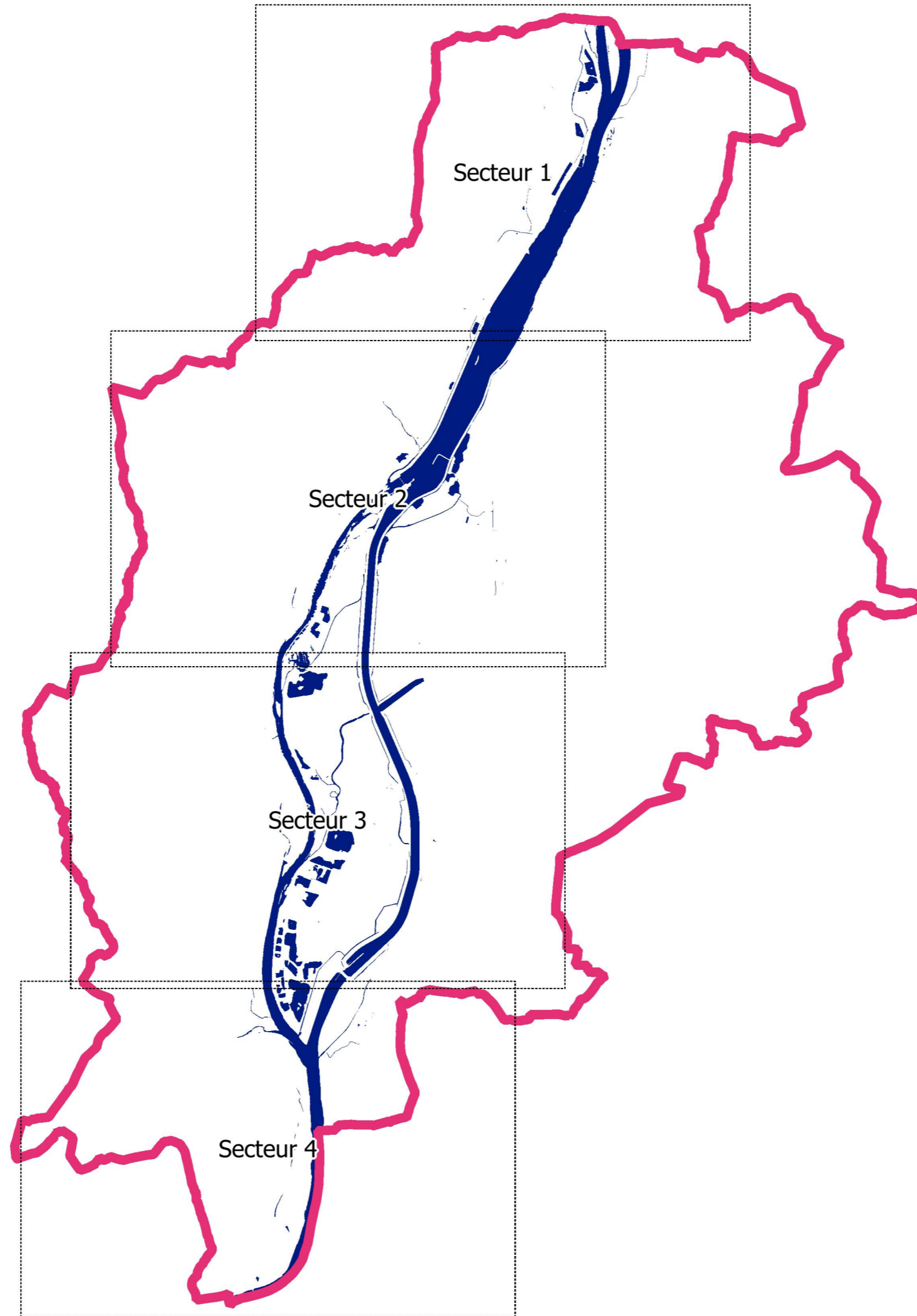
Bassin Rhône-Méditerranée




## *Territoire à Risque Important d'inondation (TRI) de **MONTELIMAR***

*Débordement des cours d'eau*

Cartes de risque

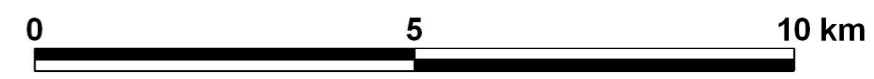
# Atlas du TRI de Montélimar




-  Planches
-  Périmètre du TRI
-  Cours d'eau cartographiés

Les cours d'eau étudiés sont les suivants :  
- Le Rhône

Le risque d'inondation n'est pas exclu sur les autres  
cours d'eau du TRI.





Direction régionale de l'Environnement, de l'Aménagement et du Logement  
RHÔNE-ALPES  
BASSIN RHÔNE-MÉDITERRANÉE

**Lit mineur**  
Lit mineur

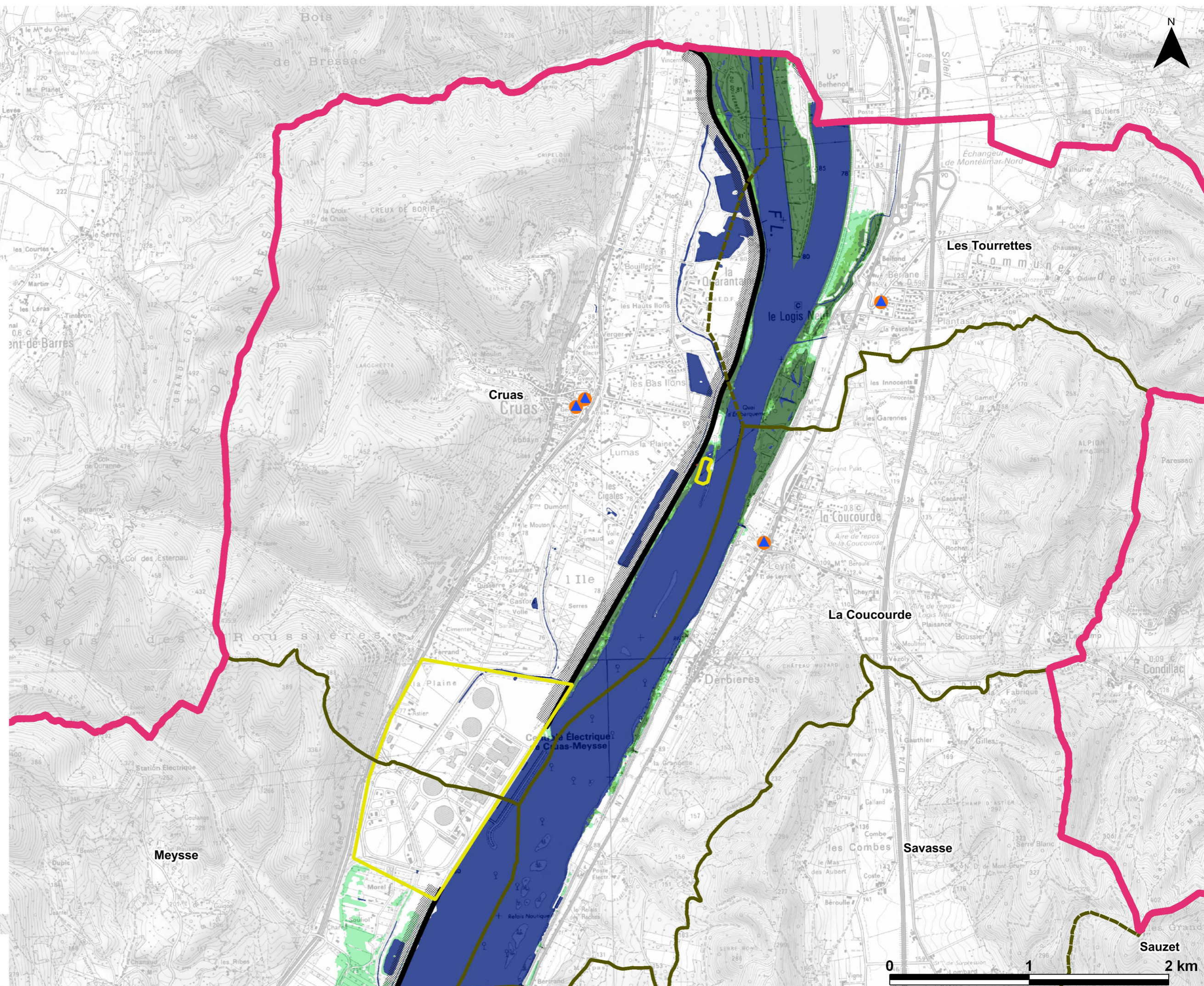
**Probabilité de crue**  
Scénario fréquent  
Scénario moyen  
Scénario extrême

**Protection**  
Ouvrage de protection  
Zone de sur-aléa

**Enjeux**  
Bâtiment  
Surface d'activité économique  
Établissement hospitalier  
Établissement d'enseignement  
Camping  
Établissement classé IPPC  
Station d'épuration (> 2000 EH)  
Transformateur électrique  
Installation d'eau potable  
Gare  
Aéroport  
Établissement pénitentiaire  
Patrimoine culturel  
Autre établ. sensible à la gestion de crise  
Établissement utile à la gestion de crise

**Réseaux**  
Autoroute, quasi-autoroute  
Route, liaison principale  
Voie ferrée principale

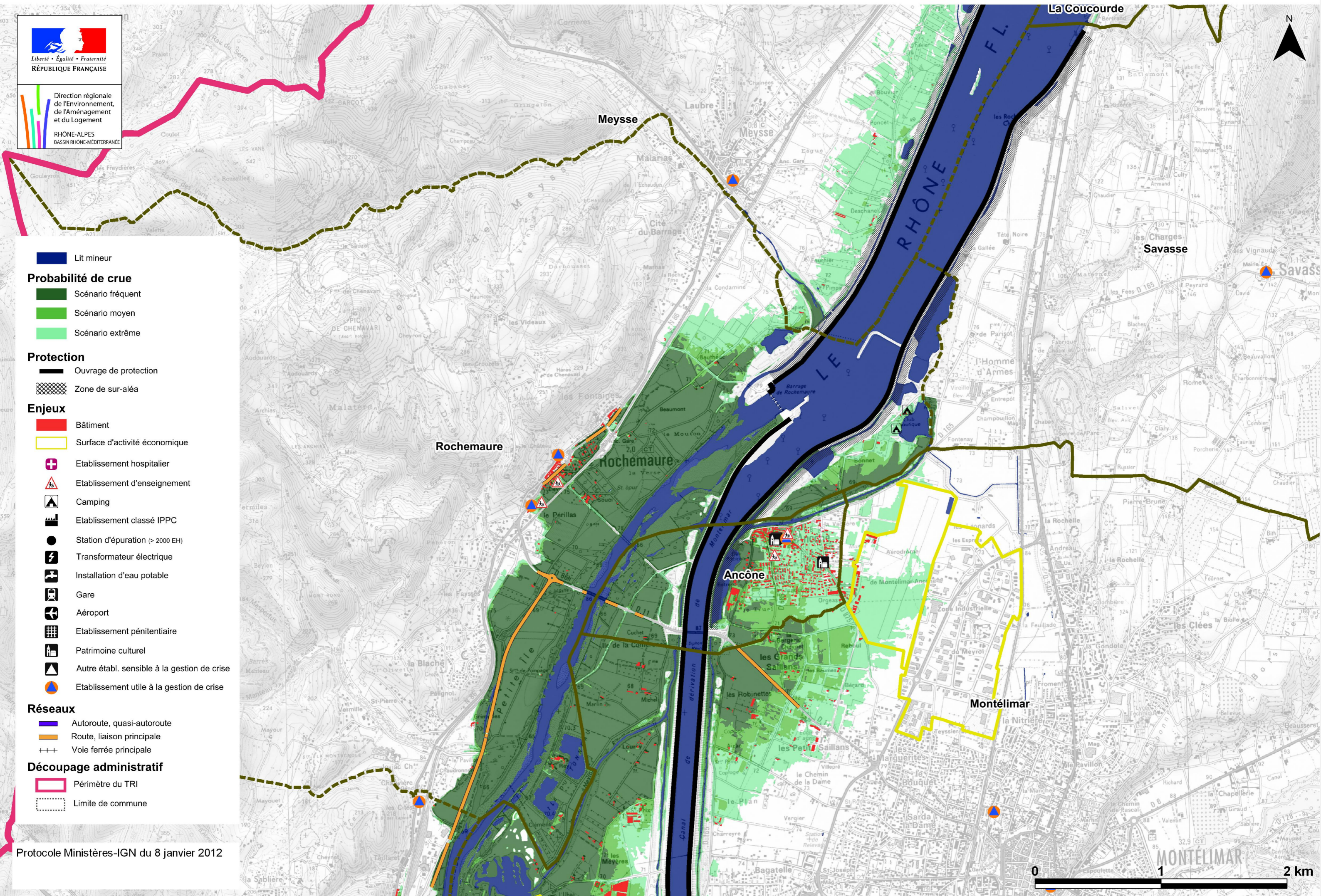
**Découpage administratif**  
Périmètre du TRI  
Limite de commune



# CARTE DE RISQUE

## Débordement de cours d'eau

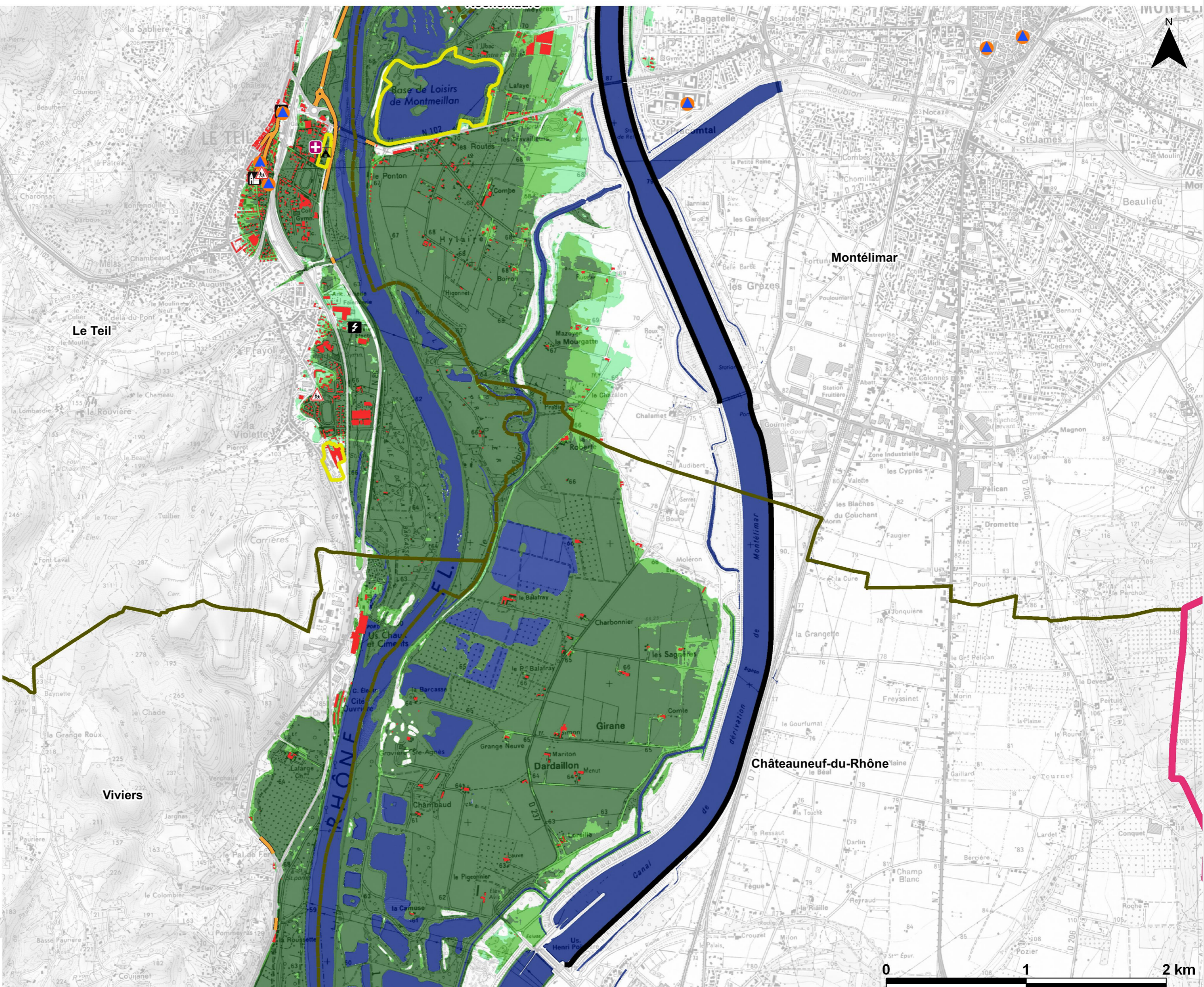
### Secteur 2





- Lit mineur**
- Probabilité de crue**
  - Scénario fréquent
  - Scénario moyen
  - Scénario extrême
- Protection**
  - Ouvrage de protection
  - Zone de sur-aléa
- Enjeux**
  - Bâtiment
  - Surface d'activité économique
  - Etablissement hospitalier
  - Etablissement d'enseignement
  - Camping
  - Etablissement classé IPPC
  - Station d'épuration (> 2000 EH)
  - Transformateur électrique
  - Installation d'eau potable
  - Gare
  - Aéroport
  - Etablissement pénitentiaire
  - Patrimoine culturel
  - Autre établ. sensible à la gestion de crise
  - Etablissement utile à la gestion de crise
- Réseaux**
  - Autoroute, quasi-autoroute
  - Route, liaison principale
  - Voie ferrée principale
- Découpage administratif**
  - Périmètre du TRI
  - Limite de commune

Protocole Ministères-IGN du 8 janvier 2012



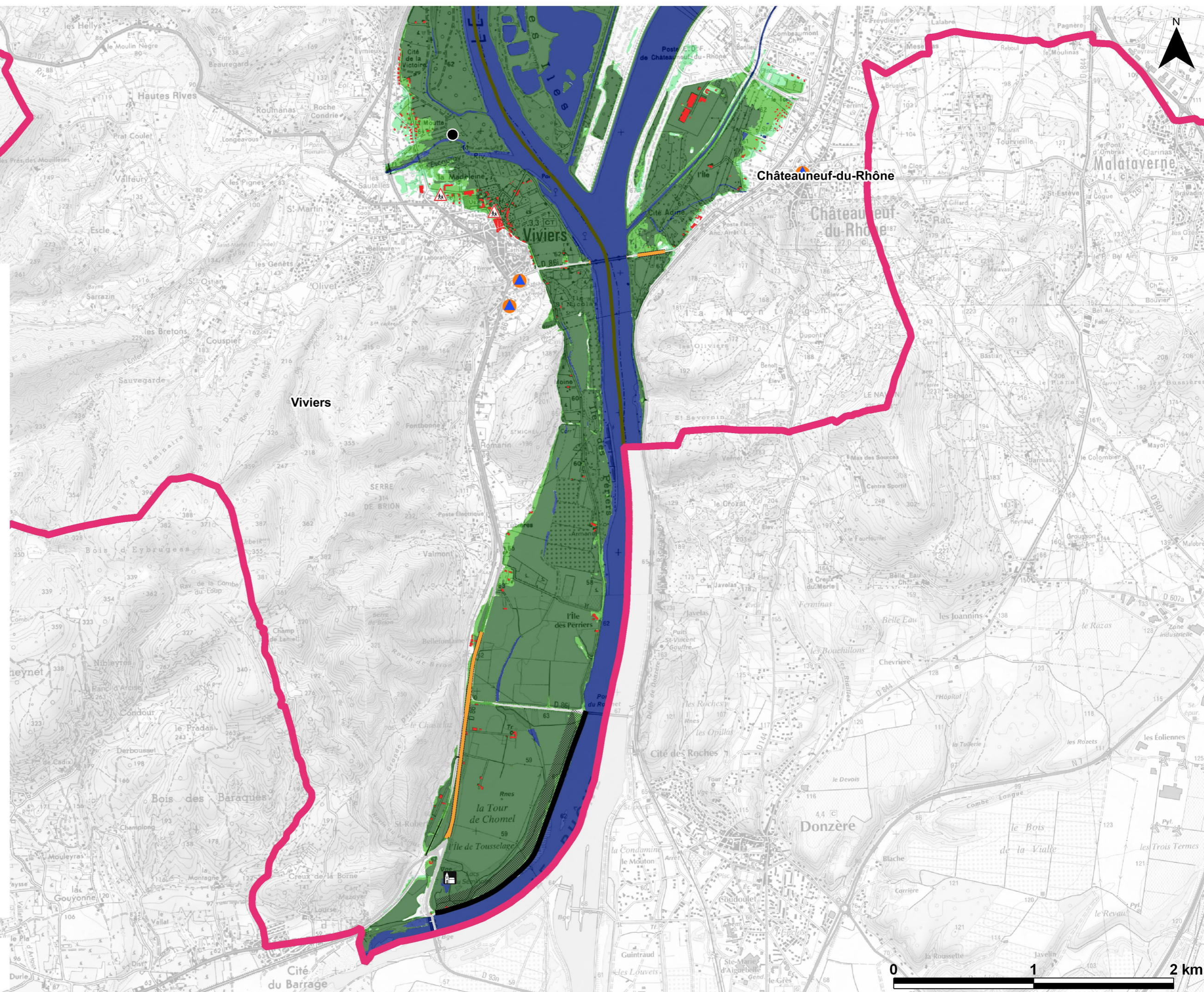
# CARTE DE RISQUE

## Débordement de cours d'eau

### Secteur 4



- Lit mineur**
- Probabilité de crue**
  - Scénario fréquent
  - Scénario moyen
  - Scénario extrême
- Protection**
  - Ouvrage de protection
  - Zone de sur-aléa
- Enjeux**
  - Bâtiment
  - Surface d'activité économique
  - Etablissement hospitalier
  - Etablissement d'enseignement
  - Camping
  - Etablissement classé IPPC
  - Station d'épuration (> 2000 EH)
  - Transformateur électrique
  - Installation d'eau potable
  - Gare
  - Aéroport
  - Etablissement pénitentiaire
  - Patrimoine culturel
  - Autre établ. sensible à la gestion de crise
  - Etablissement utile à la gestion de crise
- Réseaux**
  - Autoroute, quasi-autoroute
  - Route, liaison principale
  - Voie ferrée principale
- Découpage administratif**
  - Périmètre du TRI
  - Limite de commune



## Population et emplois impactés par les surfaces inondables

TRI de Montelimar	Habitants permanents en 2010	Taux d'habitants saisonniers	Scénario fréquent			Scénario moyen			Scénario extrême		
			Habitants permanents impactés	Nbr. minimum d'emplois impactés	Nbr. maximum d'emplois impactés	Habitants permanents impactés	Nbr. minimum d'emplois impactés	Nbr. maximum d'emplois impactés	Habitants permanents impactés	Nbr. minimum d'emplois impactés	Nbr. maximum d'emplois impactés
Ancône	1 114	0,01	33	54	76	212	106	161	980	163	227
Châteuneuf-du-Rhône	2 380	0,21	75	78	144	117	79	145	166	80	146
Cruas	2 740	0,15	0	0	0	0	0	0	0	0	0
La Coucourde	978	0,15	0	0	0	0	0	0	0	0	0
Le Teil	8 010	0,06	655	433	760	1 031	782	1 279	1 654	909	1 487
Les Tourettes	964	0,40	0	0	0	8	0	0	8	0	0
Meysse	1 380	0,07	0	0	0	0	0	0	7	0	0
Montboucher-sur-Jabron	2 083	0,12	0	0	0	0	0	0	0	0	0
Montélimar	35 314	0,05	232	47	52	348	90	101	470	112	125
Rochemaure	2 153	0,25	89	12	12	122	46	63	154	69	95
Saint-Marcel-lès-Sauset	1 147	0,06	0	0	0	0	0	0	0	0	0
Sauzet	1 836	0,14	0	0	0	0	0	0	0	0	0
Savasse	1 306	0,06	0	0	0	0	0	0	0	0	0
Viviers	3 861	0,15	150	79	133	245	110	169	385	128	191
<b>TOTAL TRI</b>	<b>65 266</b>	<b>0,09</b>	<b>1 234</b>	<b>703</b>	<b>1 177</b>	<b>2 083</b>	<b>1 213</b>	<b>1 918</b>	<b>3 824</b>	<b>1 461</b>	<b>2 271</b>

Source : INSEE – DREAL

**Direction régionale de l'Environnement  
de l'Aménagement et du Logement  
RHÔNE-ALPES  
Délégation de bassin Rhône-Méditerranée**

69453 LYON CEDEX 06

Tél : 33 (01) 04 26 28 60 00

Fax : 33 (01) 04 26 28 67 19

